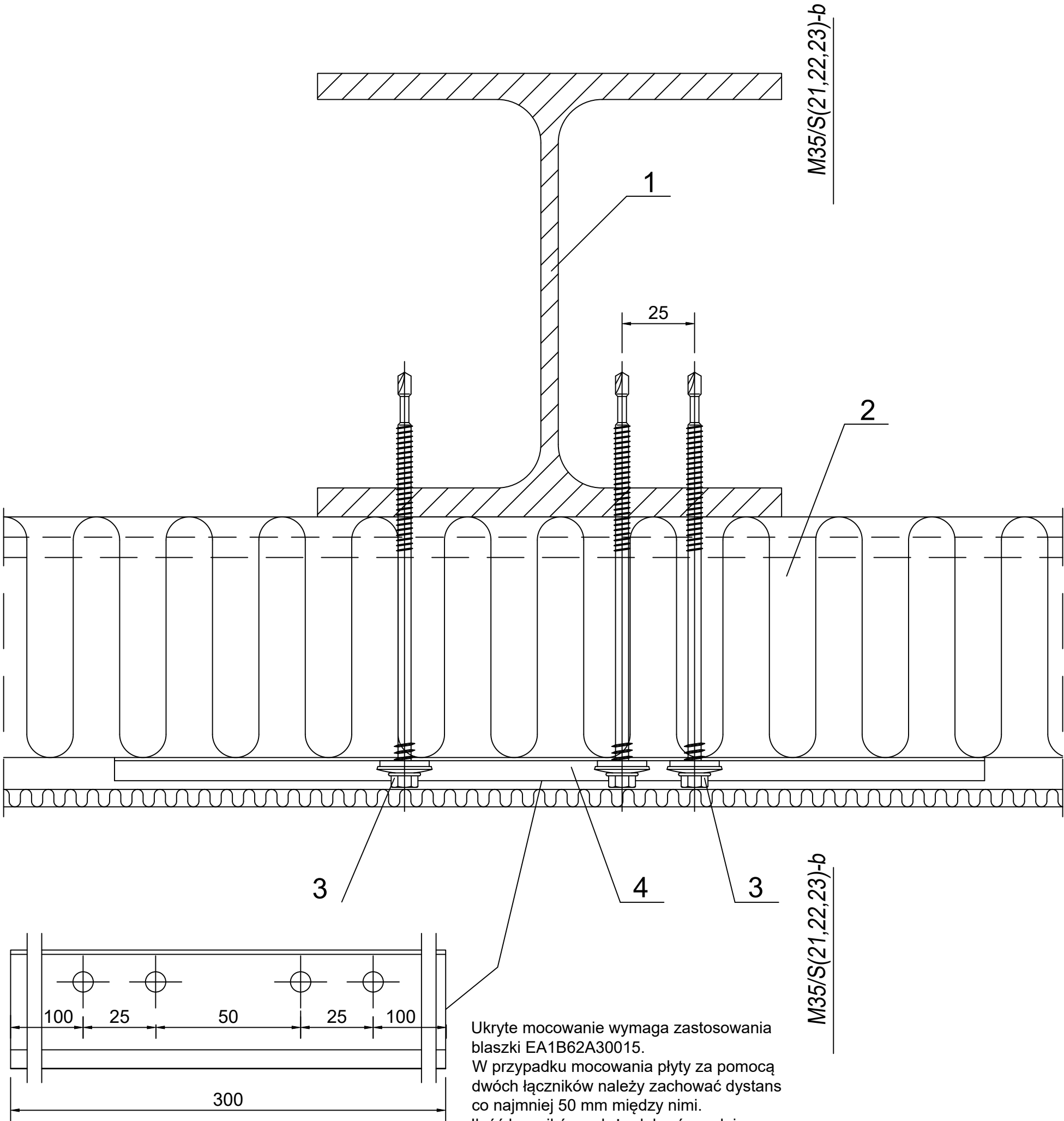


Data	Data zmiany	Oznaczenie szczegółu	Nr rysunku	Zmiana
Opracował Ruukki	Zmiana		-	
Skala 1:2	Obiekt	Nr pliku P2021/001-00036		



Ukryte mocowanie wymaga zastosowania blaszki EA1B62A30015.
W przypadku mocowania płyty za pomocą dwóch łączników należy zachować dystans co najmniej 50 mm między nimi.
Ilość łączników należy dobrać zgodnie z wynikami obliczeń statycznych w programie TrayPan.

- 1. Słup stalowy wg P.T. konstrukcji.
- 2. Ruukki nSPD WE.
- 3. Łącznik dla słupa gorącowalcowanego lub dla słupa zimnogiętego.
- 4. Łącznik EA1B62A30015.